

Работа с аэронавигационной информацией

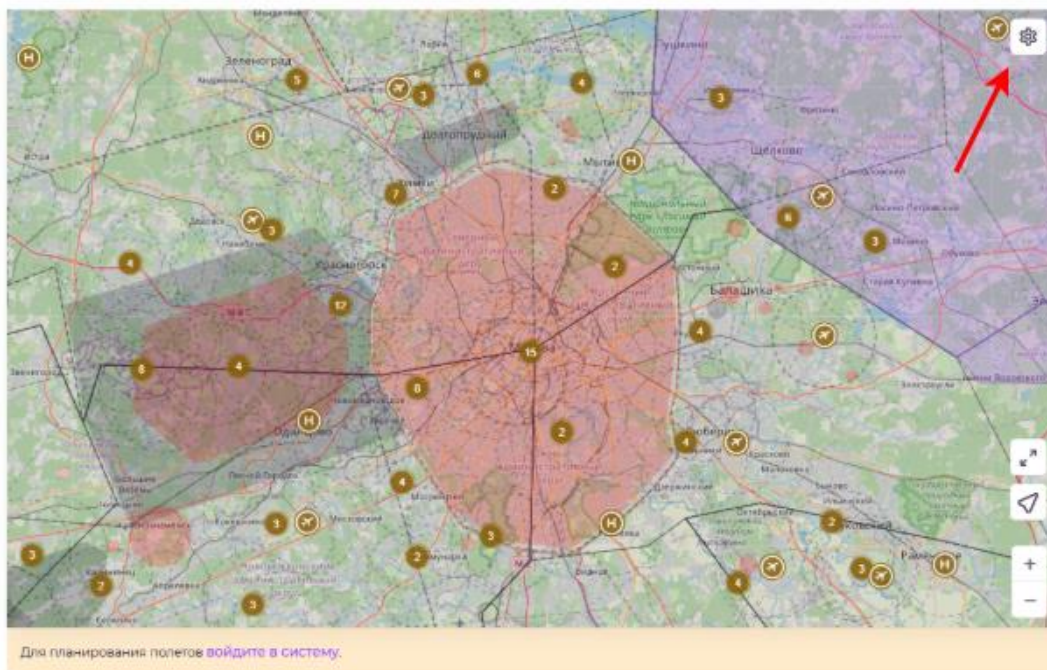
На нашем сайте доступна аэронавигационная информация по следующим пунктам:

- 5-км зоны верт. площадок
- 5-км зоны около аэродромов
- Аэродромы
- Вертолетные площадки
- Временно опасные зоны
- Временные режимы
- Диспетчерские зоны
- Запретные зоны
- Зоны кратковременных ограничений
- Зоны ограничений
- Местные режимы
- Опасные зоны
- Приграничная полоса 25-км
- Запреты на полеты субъектов РФ
- Зоны военных учений
- Зоны карьеров
- Зоны с опасностью града
- Местные воздушные линии
- Нас. пункты для согласования
- Полеты над аэродромом
- Предупредительные зоны
- Районы для согласования
- Сезонные зоны
- Учебные зоны
- Центры ЕС ОрВД

Аэронавигационную информацию (далее АНИ) можно посмотреть двумя способами:

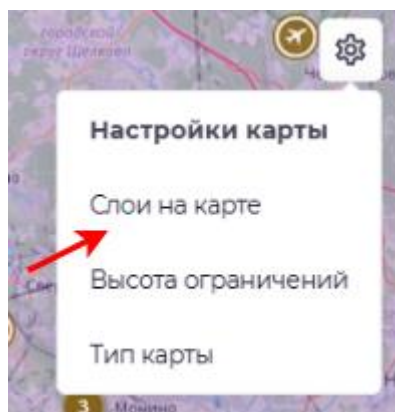
- На главной стр.
- На стр. составления заявки

1.1. АНИ на главной странице

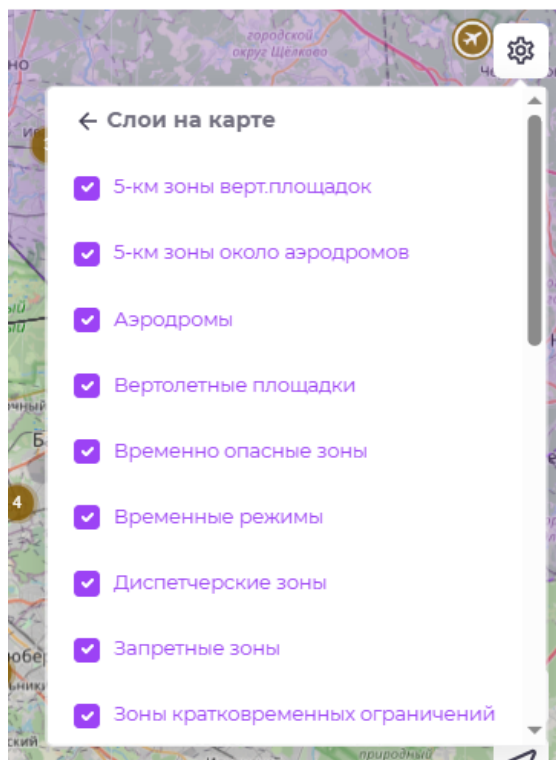


АНИ доступна на главной стр., как для авторизованных пользователей, так и не для авторизованных.

На карте необходимо нажать на значок «шестеренки» и далее выбрать «Слои на карте»



В открывшемся окне будет доступен список всех слоев. В зависимости от Ваших потребностей Вы можете нажать на любой слой, и он отобразится или пропадет с карты. В случае, если слой не отображается на карте, возможно, слой не попадает под выбранную область карты, и тут необходимо переместить область видимости карты или увеличить/уменьшить масштаб.



Выбранный слой отображается на карте определенным цветом. При клике на слой отобразится детальная информация.

Информация по выбранным слоям

Местные режимы

MR02687

Высота ограничений:
0 (M/AGL) - 10000 (Ft/QNE)

Время действия NOTAM:
2026.02.19 04:00 - 2026.02.25 03:59

Номер NOTAM:
Н1703/26

Ответственный за зону ATM:
UUWV

Местные режимы

MR02684

Высота ограничений:
0 (M/AGL) - 10000 (Ft/QNE)

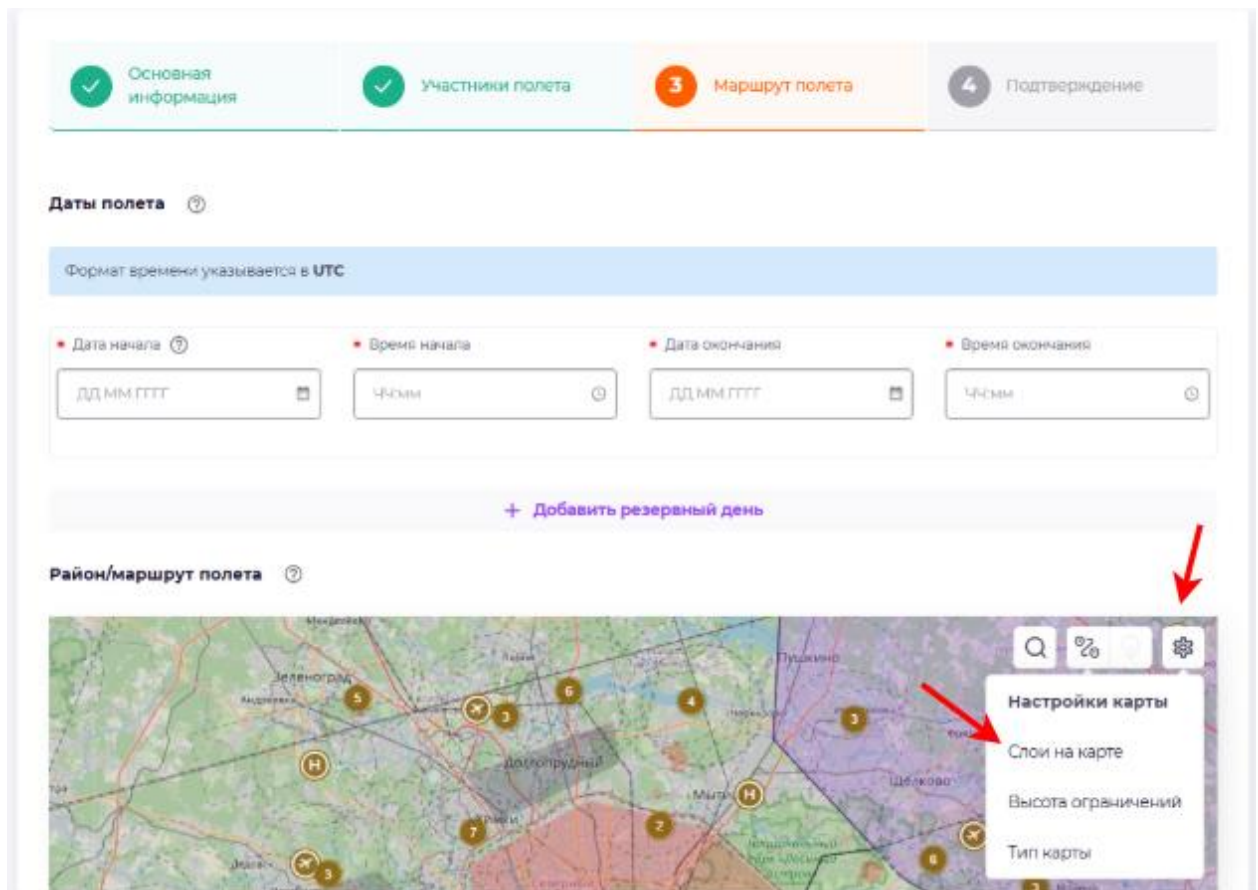
Время действия NOTAM:
2026.02.01 04:00 - 2026.02.07 03:59

Номер NOTAM:
Н1700/26

Ответственный за зону ATM:
UUWV

1.2. АНИ на странице составления заявки

АНИ на стр. составления заявки доступна на 3 шаге проф. полета (см. инструкцию «Планирование полетов» заявка на Профессиональный полет).



Работа со слоями на данном этапе аналогичная тому, что описано выше.